



## anwendungen ohne limits

barta-Transfers bieten optimale Funktionalität für alle Automotive-Anwendungen. Das Vertrauen international renommierter Anwender bestätigt jahrzehntelange Erfahrung in Produkt- und Anwendungstechnik sowie Kompetenz bei der Erfüllung individueller Aufgabenstellungen. Unsere Transfers erhöhen die Verkehrssicherheit sowie die Wahrnehmung der Produkte unserer Kunden am Markt und verleihen diesen Identität und Botschaft.

Reden Sie mit uns.

**barta**  
transfer print technology

**Franz Barta GmbH**

Pfeiffergasse 1 • 1150 Wien • Österreich  
T +43 1 894 68 94 • F +43 1 894 68 64  
E office@barta.at

**Franz Barta Far East Ltd.**

Unit B1 • 24/F • Gold King Industrial Building  
35-41 Tai Lin Pai Road • Kwai Chung • Hong Kong  
T +852 2426 2789 • F +852 2426 2889  
E office.asia@barta.at

*Your partner worldwide!*

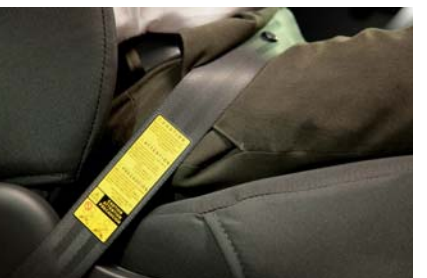
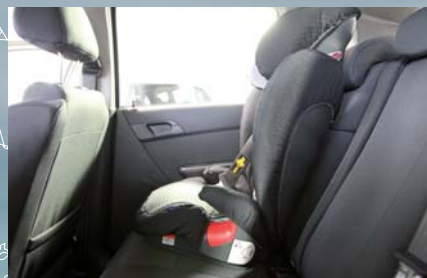
[www.barta.at](http://www.barta.at)

**barta**  
transfer print technology

automotive







## produktionstechnik am letzten stand

Modernste Technik, qualifizierte MitarbeiterInnen und umfangreiche Kontrollen vor, während und nach der Produktion sorgen für beste Qualität. Alle Transfers werden auf eigens dafür konstruierten Maschinen im Siebdruckverfahren hergestellt. Aus über 100 verschiedenen Produktvarianten wird von unserer Anwendungstechnik nach Versuchen auf Originalmaterialien die am besten geeignete Transfertypen für Ihren Bedarf gewählt.

Einzel geschnitten oder in Rolle sind barta-Transfers sauber und rationell in unterschiedlichste Produktionsprozesse integrierbar. Sie bestehen ausschließlich aus Kombinationen von Lacken, Farben und Adhäsiven.



## qualität, die überzeugt

Im Automotive-Bereich ist höchste Qualität gefordert. Logos, Warnsymbole und Beschriftungen müssen nicht nur gut sichtbar sein, sondern auch unter schwierigen Bedingungen perfekt haften. barta-Transfers für die Automobilindustrie sind hervorragend geeignet für Interieurs und Außenbeschriftungen. Sie lassen sich in wenigen Sekunden dauerhaft auf eine Vielzahl von Materialoberflächen aufbringen und verfügen über eine hohe Licht-, Abrieb- und Witterungsbeständigkeit.

## transfers für höchste ansprüche

barta-Transfers sind perfekt auf die vielfältigen Herausforderungen des Automotive-Bereichs abgestimmt und verfügen über Eigenschaften, mit denen sie alle Anforderungen optimal erfüllen:

- ▶ hohe Licht-, Abrieb- und Witterungsbeständigkeit
- ▶ hitze- und kältebeständig
- ▶ korrosionsbeständig
- ▶ elastisch und flexibel
- ▶ ausgezeichnete Farbdeckung
- ▶ zahlreiche Effekte mit Farbvarianten kombinierbar (Metallic-, Signal- und Reflexfarben)
- ▶ schwitzwasserbeständig

barta-Transfers sind individuell gestaltbar, mit beliebiger Außenform, freistehenden Bildelementen sowie detailreichen und vielfarbigen Motiven in Strich- und Rasterdarstellung in Siebdrucktechnik.

Sie können auf eine Vielzahl von Materialoberflächen aufgebracht werden, wie z.B. auf textile Gewirke und Gewebe aus Kunst- und Naturfasern, Weichkunststoffen (Polyurethane, Polyamide u.a.), Hartkunststoffen, Leder, Gummi, Holz, Glas, Metall, lackierten Oberflächen etc.

### Anwendungsbeispiele:

Beschriftungen, Symbole und Warnschilder auf Sonnenblenden, Spiegelabdeckungen, Sicherheitsgurten und (Kinder-)Autositzen, Beschriftungen auf Autoteppichen oder Sitzbezügen aus z.B. Kunstleder, Dekoration von Dachboxen, Cargoback-Gepäckkoffern, Zweiradschutzhüllen, Motorradhelmen etc.

